



LES FORMATIONS  
Initiative France 2016

PARCOURS  
D'ACCOMPAGNEMENT  
DES « + 45 ANS »



AG2R LA MONDIALE



Ce document est cofinancé  
par le Fonds Social Européen  
dans le cadre du programme  
opérationnel national « emploi  
et inclusion » 2014-2020



## DISPOSITIF D'ACCOMPAGNEMENT DES «+45 ans»

Le fonds d'innovation **AG2R LA MONDIALE** et **INITIATIVE FRANCE** ont uni leurs compétences et lancé depuis septembre 2012 un projet destiné aux seniors-entrepreneurs, c'est-à-dire aux entrepreneurs de plus de 45 ans. Ce projet est essentiellement centré sur la dimension de l'accompagnement : **intensifier les méthodes d'accompagnement des seniors pour créer et pérenniser leur entreprise.**

### LES ENJEUX DU PROJET

**De façon générale**, le projet permet de répondre à des enjeux de société liés aux plus de 45 ans : **accompagner l'augmentation de la durée de vie active et le maintien dans l'emploi des seniors sur une plus longue durée.**

#### POUR LES SENIORS

- > Permettre aux seniors de sortir du chômage, et de rester également en meilleure santé,
- > Trouver un nouveau projet de vie, un gain en autonomie et en estime de soi dans un dispositif renforcé et sécurisant,
- > Minimiser les risques d'échec en renforçant l'accompagnement du parcours de création jusqu'à 3 ans (pérennité),
- > Contribuer à la création d'emplois et au dynamisme économique.

#### POUR LA SOCIÉTÉ

- > Création de richesse et d'emplois sur les territoires : les entrepreneurs accompagnés créent en moyenne 2,2 emplois dès la 1ère année,
- > Offrir des solutions aux collectivités locales pour éviter le chômage de longue durée et l'octroi de minima sociaux à des populations seniors,
- > Aider les entreprises à concevoir des plans « seniors » dans le cadre de leur politique de gestion des âges et de maintien dans l'emploi le plus tard possible.

### L'AMBITION DU PROJET

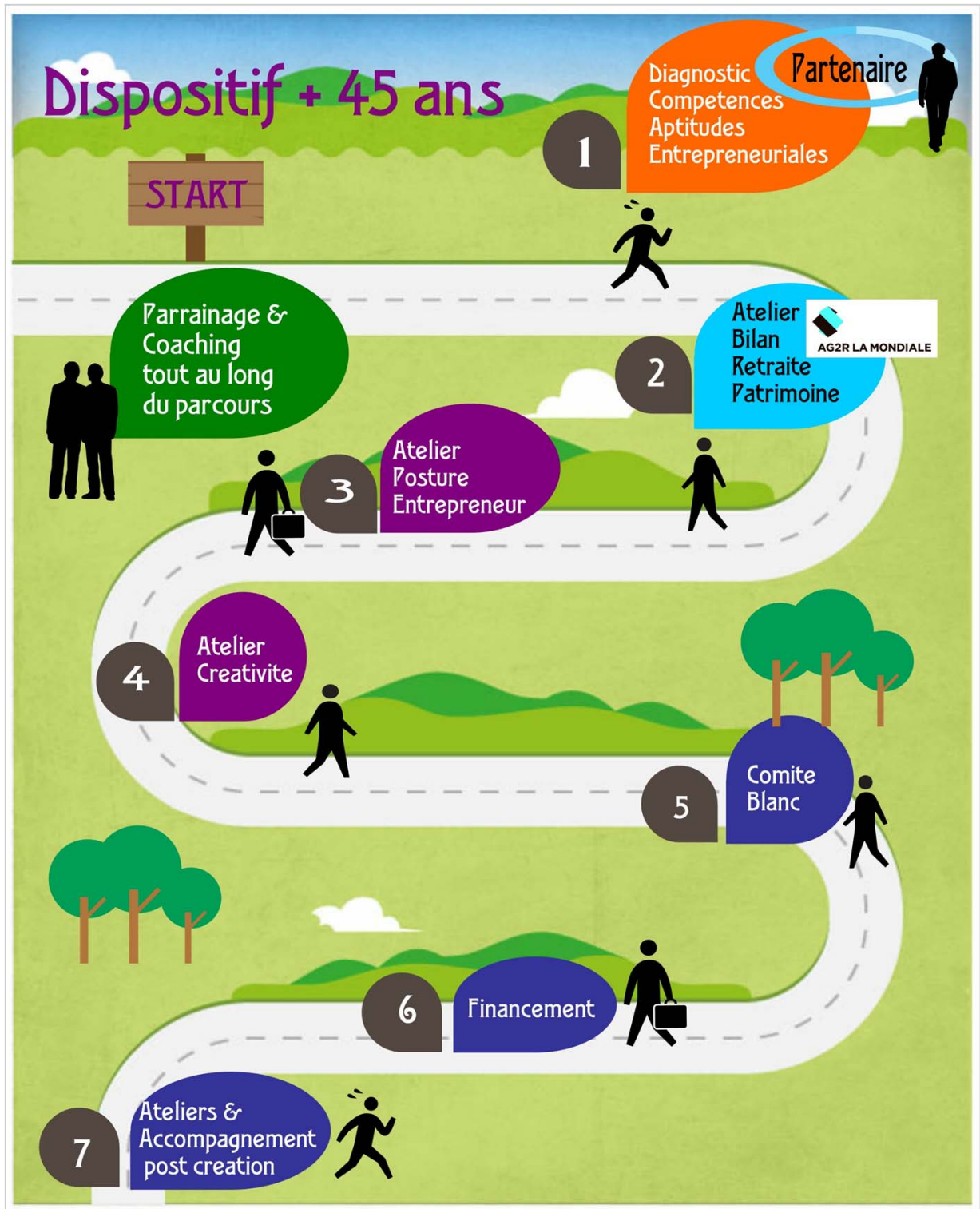
Permettre d'accompagner à minima **35% de seniors**, au lieu de **25% actuellement** à l'horizon 2020. Cela représente 5 300 dossiers financés, soit +67% par rapport à 2011.

### DÉROULÉ DU PROJET

Le dispositif permet de proposer **une offre « sur mesure »** composée de modules. Ces modules (ou ateliers) sont **sélectionnés** pour le créateur **en fonction de son profil et de ses besoins** : ateliers collectifs, accompagnement renforcé, parrainage, coaching...

### EN PARTENARIAT AVEC LES OPÉRATEURS DE LA CRÉATION

Ce dispositif s'appuie sur les partenariats déjà existants entre la plateforme et les autres opérateurs de la création qui interviennent dans la phase de montage du projet. Les ateliers et modules proposés viennent **compléter l'offre de ces opérateurs** à chaque fois qu'ils s'avèreront nécessaires.



## DIAGNOSTIC ET ORIENTATION DES PORTEURS DE PROJET

### UNE OFFRE UNIQUE

**POUR ACCOMPAGNER VOTRE RÉFLEXION, SÉCURISER ET FAIRE RÉUSSIR VOTRE REPOSITIONNEMENT PROFESSIONNEL.**

Au-delà du reclassement professionnel, entreprendre est un changement de vie qui impacte, plus ou moins fortement la vie personnelle, familiale et sociale. Au-delà des enjeux de financements, statut et protection sociale, la réussite de votre projet tiendra en grande part à la manière dont vous aurez pensé votre projet, votre posture, vos compétences et la qualité de votre accompagnement. Or, ...une vie de salariat prépare inégalement à l'engagement, le risque et l'autonomie et au-delà de 45 ans, il n'est pas naturel de se faire conseiller...

**Valoriser et développer des atouts de motivation, maturité personnelle, adaptabilité et engagement (...) permet à des salariés ou cadres expérimentés de s'épanouir et réussir par l'entrepreneuriat.**

Les structures de reclassement ou mobilité bénéficient rarement de consultants formés à détecter vos potentiels à entreprendre. Un travail de réflexion essentiel pourtant pour déterminer le type même d'entrepreneuriat qui vous convient le mieux. C'est le sens du parcours qui vous est proposé.

### UNE RÉPONSE OPÉRATIONNELLE

Le diagnostic s'affranchit des incitations diverses à créer, pour aider à définir les ressources (formation, accompagnement, parrainage, ...) nécessaires à la démarche entrepreneuriale dont la réussite repose à 60 % sur ... les créateurs eux-mêmes.

**Elle vient en anticipation du montage et de validation économique auxquels il ne se substitue pas mais dont il assure des fondations les plus solides possibles. Elle vous donne les informations permettant de valider par vous-même si votre motivation à entreprendre est fondée sur des bases solides et comment valoriser vos atouts.**



Le conseiller diagnostic vient en support de questionnement, en effet miroir pour donner à chacun la possibilité d'exercer son libre arbitre.  
Il consacre ½ journée d'atelier (s) collectif(s) et en moyenne 3 h par porteur de projet.

**1/ Entretien individuel de 1,5 h** sur la base d'un canevas permettant l'expression spontanée sur ces sujets.

- > Echange libre et « assisté »
- > Système expert « Questionnaire Interactif des Potentiels à Entreprendre » réalisé en 1 heure
- + Debrief en 1 heure, avec restitution d'un radar de vos compétences mobilisables.

**2 / Travail de groupe sur 2 heures**, avec 40' de jeu collectif sur les représentations de l'entrepreneuriat puis 1 heure d'atelier 'De salarié à Chef d'entreprise » et témoignages.

**3/ Débriefing individuel de 30' à 1h** avec le consultant en présentiel ou par Skype et téléphone selon les contraintes de planning, besoins et préférences des porteurs.

Il vous invitera :

- > à **poursuivre votre démarche** de conception et montage de projet en disposant alors de repères pour en assurer la réussite.

OU

- > à **maturer et sécuriser votre démarche** dans le cadre d'un diagnostic voire d'un Bilan de Compétences et Aptitudes Entrepreneuriales (BCAE).

## DIAGNOSTIC RETRAITE ET PATRIMOINE

En partenariat avec 

### OBJECTIF DE L'ATELIER

Cet atelier a pour objectif d'accompagner le créateur à faire un bilan sur sa situation au regard de ses droits à la retraite, son statut social de futur chef d'entreprise et sur la protection de son patrimoine :

- > Connaître la situation des droits à la retraite et comprendre les implications liées à la création d'une entreprise sur ces droits pour chaque créateur senior
- > Etablir, au démarrage du projet, une situation patrimoniale de chaque créateur senior

### LA PÉDAGOGIE UTILISÉE

- > Pédagogie active et créative: alternance d'apports théoriques et de quizz / exercices pratiques
  - > Atelier collectif (partie retraite) 1h30 et entretien court personnalisé avec un conseiller (estimation rapide relevé de carrière)
  - > Entretien individuel (partie patrimoniale)
  - > Présentation de l'outil d'audit de protection sociale

Aucun pré-requis n'est nécessaire avant la tenue de l'atelier



### LE PROGRAMME PLUS DÉTAILLÉ

1. Bilan retraite : état et situation des droits à la retraite du créateur senior au moment du démarrage du projet

**Présentation en collectif :**

- > Présentation des différences de cotisations sociales entre statut TNS/Salarié
- > Rémunération d'un dirigeant salarié et TNS & option dividendes
- > Constats retraite et prévoyance

1. Bilan patrimonial : état et situation patrimoniale du créateur senior au moment du démarrage du projet Rendez-vous **Rendez-vous individuel avec un conseiller Patrimoine**

### L'INTERVENANT

**AG2R LA MONDIALE**, partenaire de ce dispositif d'accompagnement des + 45 ans, accompagne les individus et les entreprises dans leur retraite, prévoyance et protection sociale et patrimoniale. Un conseiller du marché des professionnels de votre région interviendra à l'occasion de cet atelier pour vous apporter les conseils dont vous aurez besoin pour construire votre projet en toute sécurité.

## ATELIER ÊTRE ENTREPRENEUR

L'atelier «Être entrepreneur» est centré sur l'acquisition des bons comportements permettant le succès entrepreneurial. Via cet atelier de coaching collectif très interactif, les participants renforcent leurs ressources psychologiques, redécouvrent la gestion de soi et mettent le doigt sur les résistances ou mauvaises habitudes qui pourraient les amener à ne pas donner leur plein potentiel dans leur projet. Une transition de vie mal digérée est souvent la première source d'échec elle est souvent inconsciente...d'où l'importance d'inciter les futurs créateurs à s'inscrire à cet atelier. Après une phase de constat partagé, de nettoyage des résistances, débute l'apport méthodologique et la consolidation individuelle via des exercices de mise en situation debriefés collectivement.»

les participants pourront :

- > Reprendre confiance en eux
- > S'ouvrir à une vision positive de l'entrepreneur et aborder les spécificités de l'entrepreneuriat
- > Clarifier leurs ressources personnelles pour réussir
- > Identifier ce qu'est une posture d'entrepreneur
- > Commencer à l'incarner

### LA PÉDAGOGIE UTILISÉE

- > Très grande interactivité
- > Coaching collectif
- > Exercices individuels et collectifs
- > Techniques théâtrales
- > Photo-langage et Portait chinois



### LE PROGRAMME PLUS DÉTAILLÉ

- > Travail sur l'existant
- > Travail sur les «représentations du métier» d'entrepreneur (croyances) et exploration de la «vision de l'avenir» de chacun
- > Travail sur le deuil et les ressources de chacun
- > Construire collectivement la « posture d'entrepreneur »
- > Entraînement et conclusion

### LA FORMATRICE

**Isabelle DEPREZ**, coach et formatrice intervient également comme conférencière et formatrice sur les thèmes de la transformation des hommes et des organisations, du leadership & pouvoir, des biais inconscients, des innovations managériales et de l'entrepreneuriat.

## ATELIER CREATIVITE

L'atelier de créativité a pour objectif d'accompagner le créateur à élaborer un projet de création d'entreprise de qualité c'est à dire qui soit pertinent pour le créateur et qui ait du sens sur le marché. En particulier, l'atelier permettra d'identifier quelques concepts prometteurs ou de renforcer le concept déjà élaboré.

L'atelier se déroule sur 2 jours et a pour fil conducteur les étapes d'une démarche créative. Au fil des différentes séquences, chaque participant fait émerger ses différents concepts et utilise le groupe comme ressource créative\*.

Au cours de l'atelier, les participants auront également été sensibilisés aux leviers pour innover en entreprise. Ils repartiront avec une démarche créative opérationnelle et quelques techniques de créativité qu'ils pourront réutiliser. A l'issue de l'atelier, chaque participant aura précisé un « concept favori » et l'aura soumis au feedback bienveillant du groupe.

### LA PÉDAGOGIE UTILISÉE

- > pédagogie active et créative: alternance d'apports, de mises en situations et d'exercices pratiques
- > remise d'outils réutilisables en situation réelle
- > remise d'un livret de formation

#### Pré-requis avant la tenue de l'atelier :

- > chaque participant signera un accord de confidentialité qui l'engagera à garder le secret sur les idées des autres
- > chaque participant réalisera une page de « veille marché ». Une fiche de consignes lui sera remise pour l'aider à réaliser cet exercice.



### LE PROGRAMME PLUS DÉTAILLÉ

Travail préalable : chaque participant réalisera un page de « veille marché »

- > sensibilisation à l'innovation en création d'entreprise
  - > découverte de la démarche créative
  - > atelier de clarification des sujets à traiter
  - > atelier de recherche d'inspiration
- 
- > partage des tendances du marché
  - > ateliers de génération d'idées (une mini séance de créativité pour chaque participant)
- 
- > atelier de sélection des meilleurs concepts
  - > atelier de feedback constructif

### LA FORMATRICE

**BLOOM** accompagne les individus et les entreprises sous forme de formation, prestation de conseil et animation de séances de créativité.

Référence : Consultante Cegos (créativité, innovation et management de projet), Bouygues Immobilier, ESCOM, GlaxoSmithKline, Graffiti, Proméo, Safran, ...

## INITIATIVE GRANVILLE TERRE ET MER

02 33 79 51 50

295 Rue de Jersey

50380 Saint-Pair sur Mer



[www.initiative-granville.fr](http://www.initiative-granville.fr)

[contact@initiative-granville.fr](mailto:contact@initiative-granville.fr)



**AG2R LA MONDIALE**

