

PROJET  
STRATÉGIQUE  
2023 - 2025

# Entreprendre ensemble sur les territoires de Granville Terre & Mer et de Villedieu Intercom





Malgré une situation de crise d'une ampleur inédite, notre association a atteint la quasi-totalité des objectifs fixés lors de la dernière planification stratégique et poursuivi la croissance de son activité. Le nombre d'entreprises accompagnées s'est établi 237 sur la période et, grâce aux concours bancaires, notre association a franchi le cap des 20 millions d'euros injectés dans l'économie du territoire de Granville Terre et Mer. Ceci démontre l'implication remarquable des partenaires et des bénévoles engagés à ses côtés mais également la résilience et le potentiel du territoire en matière d'entrepreneuriat.

Un nouveau challenge, ou devrais-je dire une opportunité, est apparu au 1<sup>er</sup> janvier 2024 avec l'élargissement de notre zone d'intervention au territoire de Villedieu Intercom.

C'est donc avec l'ambition renouvelée de prendre pleinement notre part des défis économiques, sociétaux et environnementaux que seront déclinés, sur les deux territoires, les quatre axes de notre action 2023-2025.

Nous avons en particulier la volonté d'accroître l'implication des entreprises dans notre plateforme, celles que nous avons accompagnées mais aussi toutes les entreprises locales et les établissements des grands réseaux parce que leur intérêt et le nôtre, au service de la dynamique de notre territoire, convergent.

Le contexte économique nous impose également de gagner en efficacité collective. Nous le ferons en consolidant notre fonds de prêts à travers ses financements publics et privés et avec une mutualisation accrue des compétences et des moyens de notre réseau régional et national.

Orientations, priorités, moyens : ce nouveau projet qui exprime notre vision d'avenir a aussi pour ambition d'élargir et de fédérer encore plus nos forces vives au service des Créateurs d'entreprises des deux territoires.



Ensemble, visons l'excellence!

**Bernard CHAON**  
Président



## Un impact reconnu

Sur les 4 années de la précédente planification stratégique (2019-2022), notre réseau a accompagné **237 projets de femmes et d'hommes** dans tous les secteurs d'activité et a ainsi contribué à créer ou maintenir localement **636 emplois**.

Unique acteur associatif de la création d'entreprise sur les deux territoires, c'est avant tout un réseau humain, avec plus de **300 adhérents, 90 bénévoles et plus de 50 mécènes et partenaires**.

## Des valeurs

Depuis sa création en 1998, le réseau Initiative est porté par des valeurs qui sont encore et toujours au cœur de son projet :

**SERVICE ■ GRATUITÉ ■ BÉNÉVOLAT ■ DÉSINTÉRESSEMENT**

## Une ambition

C'est en soutenant l'entrepreneuriat de demain que le réseau Initiative agit pour **relever les nouveaux défis d'une société durable et responsable**.



**Un projet stratégique en cohérence avec les besoins des territoires articulé autour de 4 grands axes stratégiques**

**Axe 1.** Cultiver des relations durables avec nos créateurs

**Axe 2.** Amplifier notre action économique, sociétale et environnementale

**Axe 3.** Épanouir nos forces vives

**Axe 4.** Améliorer la capacité d'action de notre modèle économique et de notre organisation

## CULTIVER DES RELATIONS DURABLES AVEC NOS CRÉATEURS

Notre réseau apporte une offre d'accompagnement et de financement qui le positionne comme un acteur essentiel de la création/reprise d'entreprise.

Nous voulons que les entrepreneurs Initiative deviennent de véritables parties prenantes de notre réseau et de sa vie associative. Cela nécessite de tisser des liens renforcés avec eux, dès le début de leur activité.

### PRIORITÉS 2023 - 2025



#### CRÉER L'ACCOMPAGNEMENT AMONT

- Créer une cellule d'aide au montage du projet (positionnement, business plan,...)

#### STIMULER LE PARTAGE D'EXPÉRIENCE

- Entre anciens et nouveaux entrepreneurs accompagnés



#### INDICATEURS DE RÉUSSITE

- Augmentation des adhésions des nouveaux entrepreneurs Initiative.



#### NOS ATOUTS

- Des valeurs d'entraide, de partage et de solidarité
- Une promesse forte et reconnue
- Des bénévoles, des salariés et des partenaires en totale synergie
- Des réussites entrepreneuriales, avec un taux de pérennité à 3 ans supérieur à 90 %

#### ACCROÎTRE LE SENTIMENT D'APPARTENANCE AU RÉSEAU

- Mobiliser nos entrepreneurs et nos bénévoles au sein de l'association
- Poursuivre l'édition de notre annuaire pour promouvoir un effet réseau

#### DÉLIVRER PLEINEMENT LA PROMESSE INITIATIVE

- Un accueil professionnel, bienveillant et gratuit
- Un accompagnement à la finalisation du business plan
- Un prêt d'Honneur sans garantie à taux 0
- Un suivi personnalisé en début d'activité
- Un parrainage et l'ouverture à un réseau professionnel

#### RENFORCER L'ACCOMPAGNEMENT AVAL

- Consolider le parrainage, les rencontres régulières, l'animation des clubs parrains et créateurs
- Amplifier les formations, le networking

#### AUGMENTER NOTRE VISIBILITÉ ET NOTRE NOTORIÉTÉ

- Animer notre réseau et renforcer nos liens avec nos partenaires
- Promouvoir l'idée d'entreprendre
- Accroître notre notoriété en valorisant le caractère unique de notre modèle
- Développer un réflexe « Initiative » directement auprès des porteurs de projet et de nos prescripteurs





## AMPLIFIER NOTRE ACTION ÉCONOMIQUE, SOCIÉTALE ET ENVIRONNEMENTALE

### Consolider notre rôle d'acteur clé dans la dynamique des territoires

- Renforcer notre action dans les secteurs prioritaires où nous sommes actuellement moins présents
- Soutenir les initiatives créatrices d'emplois dans une économie de proximité et de lien social
- Accroître notre soutien aux jeunes primo-entrepreneurs, aux personnes en reconversion professionnelle et aux projets qui créent des emplois non-délocalisables.
- Sensibiliser les porteurs de projets à la transition numérique.

### PRIORITÉS 2023 - 2025



#### ÉTENDRE ET VALORISER NOTRE IMPACT TERRITORIAL

- En renforçant notre capacité d'action et en élargissant le périmètre de nos interventions. D'une part, sur les secteurs prioritaires des projets des territoires : agriculture, industrie, pêche et nautisme, commerce local, tourisme, métiers d'art. D'autre part, parmi les jeunes les plus fragiles du point de vue de leur profil social et professionnel
- En communiquant plus activement sur nos dispositifs auprès des créateurs potentiels et des prescripteurs

#### SENSIBILISER LES PORTEURS DE PROJET À LA NUMÉRISATION DE LEUR ACTIVITÉ

- En les orientant vers nos partenaires

#### INDICATEURS DE RÉUSSITE

- Augmentation des projets labellisés « projet remarquable »
- Accompagnement accru des TPE de plus de 5 salariés



### NOS ATOUTS

- Un maillage local rare
- Des bénévoles engagés
- Des partenariats solides
- Une reconnaissance de la collectivité
- Une volonté d'aider les projets viables ayant une utilité sociale ou écologique

#### RELEVER LE DÉFI DE LA TRANSITION ÉCOLOGIQUE À TRAVERS LES PROJETS ACCOMPAGNÉS

- En encourageant à mesurer l'impact environnemental de l'activité créée ou reprise
- En proposant des accompagnements RSE
- En communiquant sur le Label *Initiative Remarquable*

#### VALORISER NOTRE SAVOIR-FAIRE

- En intéressant des TPE de plus de 5 salariés à solliciter un accompagnement en création/reprise et/ou à faire appel à notre structure pour leur projet de croissance

# ÉPANOUIR NOS FORCES VIVES

Salariés, bénévoles et partenaires sont les forces vives de notre réseau. L'envie d'être utile est un des premiers facteurs d'engagement de chacun. Continuons de cimenter ce sentiment d'appartenance par une reconnaissance externe et interne toujours plus visible de leur engagement citoyen ; et par des procédures, des savoirs et des outils donnant à chacun les moyens de réaliser sa mission.



## PRIORITÉS 2023 - 2025

### REDONNER SA PLACE CENTRALE À NOTRE CŒUR DE MÉTIER ET À L'HUMAIN

- Simplifier et mutualiser nos outils, en lien avec la coordination nationale pour gagner en efficacité et accorder davantage de temps aux porteurs de projet

### FORMER ET PROFESSIONNALISER LES SALARIÉS COMME LES BÉNÉVOLES POUR MIEUX VALORISER LEURS APPORTS

- S'appuyer sur l'École Initiative



## NOS ATOUTS

- Un engagement fidèle des salariés et des bénévoles
- Des partenaires impliqués
- Une fierté de servir ensemble le territoire et les entrepreneurs

### ASSURER LA RELÈVE DES BÉNÉVOLES ET LE RENOUVELLEMENT DES ÉLUS

- Poursuivre les actions engagées : diversifier, rajeunir, féminiser



## INDICATEURS DE RÉUSSITE

- Participer aux formations de « L'ÉCOLE INITIATIVE »
- Préserver notre effectif d'EXPERTS BÉNÉVOLES

# AMÉLIORER LA CAPACITÉ D'ACTION DE NOTRE MODÈLE ÉCONOMIQUE ET DE NOTRE ORGANISATION

Axe transversal, il doit permettre de réaliser les trois axes précédents. Fort de tout ce qui a été construit pendant 25 ans, il s'agit de s'adapter au nouveau contexte économique et à l'élargissement de notre territoire d'intervention tout en gagnant en efficacité collective. Le modèle de financement de notre fonctionnement est équilibré; nous devons veiller à le maintenir en surveillant la diversification de nos ressources.

## DÉVELOPPER LES RESSOURCES FINANCIÈRES DE NOS FONDS DE PRÊTS

- Diversifier, dans le respect des choix stratégiques du réseau national, par des fonds publics : EPCI, Région, Bpifrance; ainsi que des fonds privés : fondations, mécénat, contribution des entreprises

## SÉCURISER NOTRE FONDS DE PRÊT

- Couvrir nos engagements pour continuer à distribuer nos prêts d'honneur avec bienveillance et financer des entreprises à fort potentiel

## SÉCURISER NOTRE MODÈLE

- Adhérer sans réserve au système de qualification du réseau national et au nouvel outil numérique « ARKA »

## PRIORITÉS 2023 - 2025



### FAIRE DAVANTAGE RÉSEAU

- Renforcer l'ancrage local
- Partager et mutualiser avec le national et le régional

### NOS ATOUTS



- Une capacité d'adaptation individuelle et collective
- 25 années de partenariat avec de grands acteurs bancaires et institutionnels
- Un projet économique, social et sociétal attractif pour nos partenaires



### INDICATEURS DE RÉUSSITE

- Maintien de la diversification des FONDS PUBLICS/FONDS PRIVÉS dans nos ressources de fonctionnement comme dans les abondements au fonds de prêts



## Une ambition autour de 8 actions prioritaires...



Le déploiement complet de «la Promesse Initiative»



La place de l'humain pour l'accompagnement de chaque porteur de projet



Le renforcement de notre fonds de prêts et sa sécurisation en réponse aux besoins spécifiques de notre territoire



La dynamique de notre vie associative



La poursuite de notre *Appel à Projets Étudiants* en relation avec les établissements scolaires



Le soutien à notre coordination régionale



La promotion du Label «Initiative Remarquable»



Le respect des obligations du système qualité Perform'in

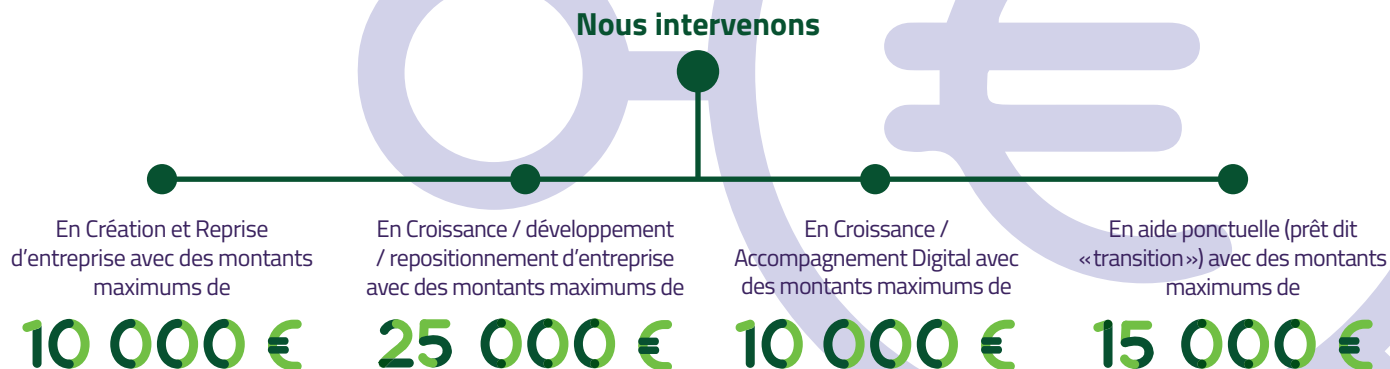
... portée par l'ensemble de nos forces vives



## Nos prêts d'honneur à taux zéro

À **taux zéro**, sans garantie ni caution, d'une durée maximum de 60 mois, ce sont des prêts à la personne qui renforcent les fonds propres du créateur.

Plus qu'un instrument financier et plus qu'un appui à la création d'entreprise, notre prêt d'honneur est un **dispositif de soutien à l'emploi et de développement économique des territoires**.



Attribué après instruction et sur décision du Comité d'Agrément, le Prêt d'Honneur facilite l'obtention de financements bancaires auprès de nos partenaires et en élève significativement les montants.

C'est l'**effet de levier**. Il est d'environ 13 dans notre association, c'est-à-dire qu'**un prêt d'honneur de 10 000 € génère en moyenne un prêt bancaire de 130 000 €!**

## Nos partenaires de prêts complémentaires



Crédit Mutuel



## Notre fonds de prêts d'honneur

Considéré par l'association comme « d'intérêt général »,  
notre fonds de Prêts d'Honneur est un **ensemble de ressources** réuni auprès des collectivités publiques,  
des établissements bancaires et de nos mécènes, **pour soutenir les porteurs de projets.**  
Ce fonds ne se consomme pas, mais s'abonde naturellement par les remboursements des prêts octroyés et,  
sauf défaillance de créateur, peut ainsi être indéfiniment réutilisé.

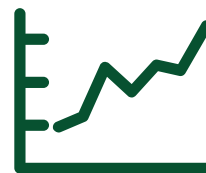
L'augmentation du besoin de ce fonds est directement corrélée à notre **croissance d'activité.**  
**Le besoin est donc important** et nécessite tout à la fois  
de sécuriser le fonds et de rechercher, chaque année, les moyens de nouveaux abondements  
**pour accompagner le développement entrepreneurial sur le territoire.**



Soutien à  
l'emploi



Intérêt  
général



Développement  
économique

## Nos partenaires ayant abondé au fonds de prêts



237

projets accompagnés



20 040 100 €

injectés sur le territoire

1 399 500 €

de prêts d'honneur (inclus BPI)

18 640 600 €

de prêts bancaires associés

95 %

de taux de pérennité à 3 ans  
des entreprises soutenues



Un effet de levier  
moyen de

13

636

emplois



353 & 91

adhérents

bénévoles

115

parrainages  
mis en place

PARCE QUE NOUS SAVONS QU'ENTREPRENDRE N'EST PAS UN LONG FLEUVE TRANQUILLE, NOTRE PROMESSE C'EST D'ÊTRE À VOS CÔTÉS À TOUTES LES ÉTAPES DE VOTRE PROJET.



### UN ACCUEIL PROFESSIONNEL ET GRATUIT

Pour tous les porteurs de projets en Création/reprise/croissance d'entreprises.



### UN ACCOMPAGNEMENT À LA FINALISATION DU BUSINESS PLAN

Finalisation du montage de votre projet, vérification de sa viabilité économique et construction d'un plan de financement adapté. Préparation au passage devant notre comité d'agrément.



### UN PRÊT D'HONNEUR À TAUX 0 ET SANS GARANTIE

Une fois votre business plan consolidé, vous présentez votre projet devant un comité d'agrément et échangez avec celui-ci sur tous les sujets essentiels pour la réussite de votre future entreprise.



### UN SUIVI PERSONNALISÉ DANS LES PREMIÈRES ANNÉES DE VIE DE L'ENTREPRISE

Pour favoriser la pérennité et la croissance de votre entreprise, vous ne restez pas seul et vous participez aux rencontres de notre club des Créatrices et Créateurs.



### UN PARRAINAGE ET L'OUVERTURE À NOTRE RÉSEAU PROFESSIONNEL

Bénéficiez de l'expérience d'un chef d'entreprise en tant que marraine ou parrain. En outre, notre réseau vous permet de rencontrer les bonnes personnes, au bon moment.

## TERRITOIRE DE GRANVILLE TERRE ET MER



### Fabienne RUALLEM

Directrice du réseau  
Initiative Granville Villedieu Intercoms

02 33 79 51 50  
contact @initiative-granville.fr

## TERRITOIRE DE VILLEDIEU INTERCOM



### Bérengère LEROUX

Chargée d'accompagnement  
des entreprises

02 33 91 17 76  
contactvilledieu@initiative-granville.fr